

SmartFan

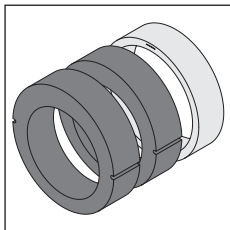
Schalldämmset

Artikelnummer: 100221

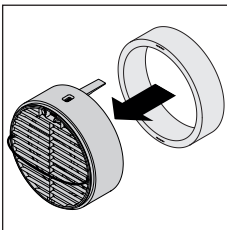
Einsetzen des Schalldämmset

get Air[®]

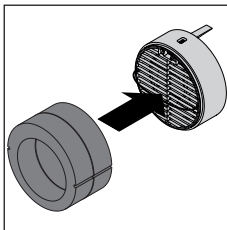
The future of home ventilation



Schritt 1: Das Set besteht aus einem dünnen geschlitzten und zwei dickeren ungeschlitzten Ringen.



Schritt 2: Der geschlitzte Ring wird auf die Abstandshalter der Lüfter-Einheit gesteckt.



Schritt 3: Die beiden ungeschlitzten Ringe werden mit der dickeren Seite nach oben vor die Lüfter-Einheit ins Rohr gesetzt. Bei Bedarf kann ein Ring gekürzt werden.

Vorhandene Wandstärke	geschlitzter Ring (Anzahl)	ungeschlitzter Ring (Anzahl)
min. 370 mm	1	1/2
min. 390 mm	1	1
min. 410 mm	1	1 1/2
min. 430 mm	1	2